

Plus









**E**

**Serie PLUS**

Silla ergonómica con Syncro de grandes prestaciones, posibilitando un mayor confort en el trabajo.



**F**

**Série PLUS**

Siège ergonomique avec mécanisme synchro de grande performance et plus de confort.



**GB**

**PLUS model**

Ergonomic chair with Synchro mechanism and high performance, providing a great conform at workplaces.



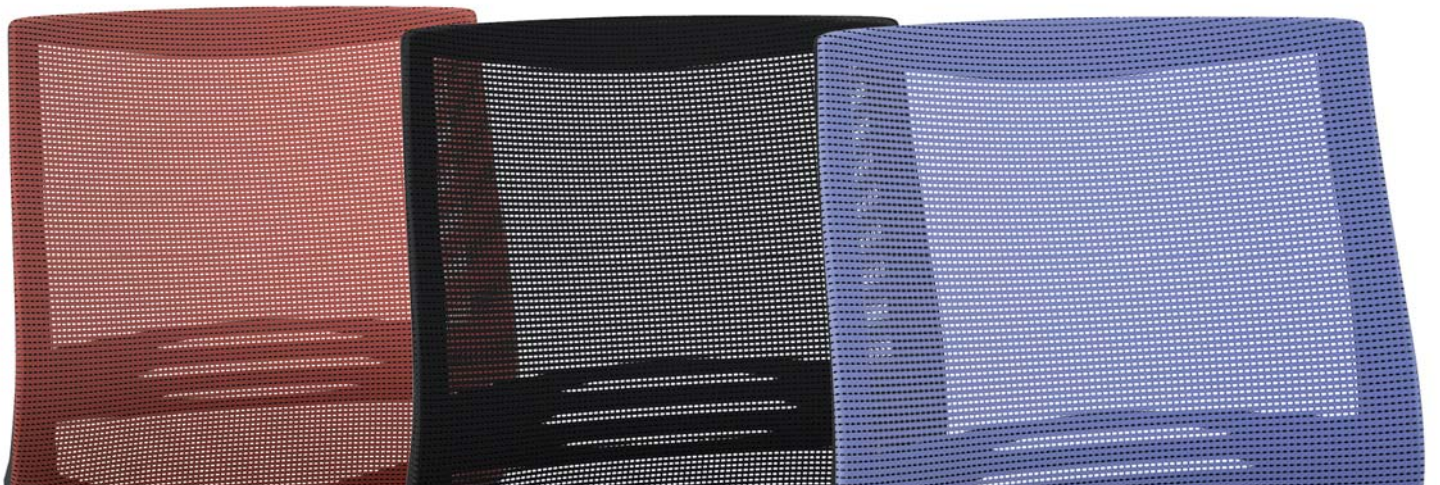
**D**

**Serie PLUS**

Ergonomischer Stuhl mit leistungsfähigen Synchronmechanik, für einen höheren Komfort bei der Arbeit.







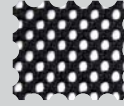
**TAPIZADO ASIENTO Y RESPALDO**  
**UPHOLSTERED SEAT AND BACKREST**



Muestrario telas  
Nuancier tissu  
Fabric sample book  
Stoffmusterkarte

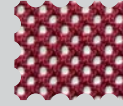
**TISSU ASSISE ET DOSSIER**  
**SITZ UND RÜCKENLEHNE**

**REJILLA RESPALDO**  
**MESH BACKREST**

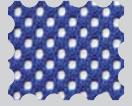


Negra  
Noir  
Black mesh  
Schwarz

**DOSSIER RÉVILLE**  
**RÜCKENLEHNE MIT NETZBEZUG**



Roja  
Rouge  
Red mesh  
Rot



Azul  
Bleu  
Blue mesh  
Blau



**OPERATIVA**

Base fabricada en polipropileno con fibra de vidrio en acabado negro. Ruedas dobles en nailon negro con rodadura de banda blanda.

**OPERATIVE CHAIR**

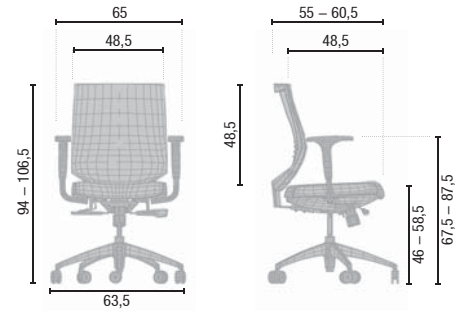
Base produced in polypropylene and fiberglass in black finish. Double castors in black nylon with soft tread.

**DACTYLO**

Base fabriquée en polypropylène de fibres de verre, finition noire. Roulettes doubles en nylon noir avec bande de roulement en caoutchouc thermoplastique.

**DREHSESSEL**

Fußkreuz aus Polypropylen und Glasfaserverstärkt schwarz. Weiche Rollen Ø 60 mm für Hartboden.



**OPERATIVA**

Base fabricada en aluminio pulido. Ruedas dobles en nailon gris con rodadura de banda blanda.

**OPERATIVE CHAIR**

Base produced in polished aluminium. Double castors in grey nylon with soft tread.

**DACTYLO**

Base fabriquée en aluminium poli. Roulettes doubles en nylon gris avec bande de roulement en caoutchouc thermoplastique.

**DREHSESSEL**

Fußkreuz Aluminium poliert. Weiche Rollen Ø 60 mm für Hartboden.



**CONFIDENTE**

Armazón tipo balancín fabricado en tubo de acero de acabado negro o cromado. Con o sin brazos fijos fabricados en polipropileno negro.

**ROCKER CHAIR**

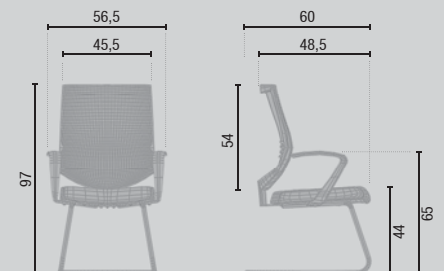
Cantilever frame manufactured in Steel tube in black or chrome finish. With o without fixed arms or produced in black polypropilene.

**LUGE**

Structure du piètement en acier laminé à froid, finition noire ou chromée. Avec ou sans accoudoirs. Accoudoirs fixes fabriqués en polypropylène noir.

**FREISCHWINGER**

Stahl-Gestell aus kaltgewalztem Stahlrohr, schwarz oder verchromt. Mit Armlehnen oder ohne Armlehnen.



## CARACTERÍSTICAS TÉCNICAS

### OPERATIVA

- Mecanismo Syncro (inclinación del respaldo con desmultiplicador de grados de inclinación del asiento), bloqueo en 3 posiciones y sistema anti-retorno.
- Opcional: Mecanismo de desplazamiento horizontal del asiento en 5 posiciones.
- Pomo para ajuste de tensión según peso corporal.
- Regulación de altura del asiento por mecanismo de gas en cualquier posición, acabado cromo.
- Espumado del asiento moldeado en poliuretano inyectado densidad  $\pm 50-55 \text{ Kg/m}^3$ .
- Piezas interiores del asiento en madera laminada.
- Respaldo medio, marco de poliestireno tapizado en rejilla 100% Poliéster.
- Regulable en profundidad (mediante herramientas).
- Soporte lumbar ajustable manualmente.
- BASE de 2 opciones:
  - a) Base fabricada en polipropileno con fibra de vidrio para dar mayor resistencia en acabado negro. Ruedas dobles  $\varnothing 60 \text{ mm}$  fabricadas en nailon negro con rodadura de banda blanda (goma termoplástica) especiales para suelos delicados.
  - b) Base fabricada en aluminio pulido. Ruedas dobles  $\varnothing 60 \text{ mm}$  fabricadas en nailon gris con rodadura de banda blanda (goma termoplástica) especiales para suelos delicados.
- BRAZOS de 2 opciones:
  - a) Brazos fabricados en acero cromado y en polipropileno negro, con soporte reposabrazos en poliuretano negro. Regulable en altura 7 posiciones y regulables en anchura (mediante herramientas).
  - b) Brazos fijos fabricados en polipropileno negro.

### CONFIDENTE

- Armazón tipo balancín fabricado en tubo de acero laminado en frío de  $\varnothing 25 \text{ mm} \times 2 \text{ mm}$ .
- Acabados negro o cromado.
- Espumado del asiento moldeado en poliuretano inyectado densidad  $\pm 50-55 \text{ Kg/m}^3$ .
- Piezas interiores del asiento en madera laminada.
- Respaldo medio, marco de poliestireno tapizado en rejilla 100% Poliéster.
- Regulable en profundidad (mediante herramientas).
- Con o sin brazos.
- Brazos fijos fabricados en polipropileno negro.
- Conteras antideslizantes en polipropileno.
- Asiento fijo.
- Respaldo soporte lumbar ajustable manualmente.

## CARACTÉRISTIQUES TECHNIQUES

### DACTYLO

- Mécanisme SYNCHRONE blocable en 3 positions avec système anti-retour et inclinaison du dossier et de l'assise démultipliée en degrés.
- Option d'assise réglable en profondeur 5 positions.
- Poignée pour réglage tension selon le poids corporel.
- Fixation à volonté de la hauteur de l'assise grâce à un vérin à gaz, finition chromée.
- Mousse de l'assise en polyuréthane injecté. Densité  $\pm 50-55 \text{ Kg/m}^3$ .
- Pièces intérieures de l'assise en bois lamellé collé.
- Dossier moyen, cadre en polystyrène et garniture de résille 100% Polyester.
- Réglable en profondeur à l'aide d'outils.
- Support lombaire ajustable (manuel).
- BASE 2 options:
  - a) Base fabriquée en polypropylène de fibres de verre pour une meilleure résistance, finition noir. Roulettes doubles  $\varnothing 60 \text{ mm}$  fabriquées en nylon noir et bande de roulement en caoutchouc thermoplastique pour sols délicats.
  - b) Base fabriquée en aluminium poli. Roulettes doubles  $\varnothing 60 \text{ mm}$  fabriquées en nylon gris et bande de roulement en caoutchouc thermoplastique pour sols délicats.
- ACCOUDOIRS 2 options:
  - a) Accoudoirs fabriqués en acier chromé et polypropylène noir, avec partie supérieure des accoudoirs en polyuréthane noir. Réglables en hauteur 7 positions et réglables en largeur à l'aide d'outils.
  - b) Accoudoirs fixes fabriqués en polypropylène noir.

### LUGE

- Structure du piètement en acier laminé à froid de  $\varnothing 25 \text{ mm} \times 2 \text{ mm}$ .
- Finition noire ou chromée.
- Mousse de l'assise en polyuréthane injecté. Densité  $\pm 50-55 \text{ Kg/m}^3$ .
- Pièces intérieures de l'assise en bois lamellé collé.
- Dossier moyen, cadre en polystyrène et garniture de résille 100% Polyester.
- Réglable en profondeur à l'aide d'outils.
- Avec et sans accoudoirs.
- Accoudoirs fixes fabriqués en polypropylène noir.
- Patins anti-dérapants en polypropylène.
- Assise fixe.
- Dossier support lombaire ajustable (manuel).

## SPECIFICATIONS

### OPERATIVE

- Synchro Mechanism (Backrest tilt with regulator or degrees of tilt of the seat) with 3 locking positions with jiggle system.
- Optional seat depth adjustment mechanism in 5 positions.
- Tension adjustment to suit body weight.
- Height adjustment seat by gas. Chrome finish.
- Foam molded seat injected by polyurethane density,  $\pm 50-55 \text{ Kg/m}^3$ .
- Inner Parts seat in laminated wood.
- Outer Parts manufactured with injected polypropylene.
- Upholstery polystyrene half a framework Endorsement in grid 100% Polyester.
- Adjustable in depth (by means of tools).
- Adjustable lumbar Backup by hand.
- BASE 2 options:
  - a) Base manufactured in polypropylene with fiberglass to give greater resistance in finished black Double wheels  $\varnothing 60 \text{ mm}$  manufactured in black nylon with tread of soft band (rubber thermoplastic) (special for delicate floors).
  - b) Base manufactured in aluminum polished. Double Wheels  $\varnothing 60 \text{ mm}$  manufactured in gray nylon with tread of soft band (rubber thermoplastic) (special for delicate floors).
- ARMREST 2 options:
  - a) Arms manufactured in steel chromed and in black polypropylene, with backup armrest in black polyurethane. Adjustable in height 7 positions and adjustable in width (by means of tools).
  - b) Fixed arms manufactured in black polypropylene.
- ROCKER CHAIR
  - It manufactured balance type Framework in pipe of laminated steel in cold of  $\varnothing 25 \text{ mm} \times 2 \text{ mm}$ .
  - They finished black or chromed.
  - Foam molded seat injected by polyurethane density,  $\pm 50-55 \text{ Kg/m}^3$ .
  - Inner Parts seat in laminated wood.
  - Upholstery polystyrene half a framework Endorsement in grid 100% Polyester.
  - Adjustable in depth (by means of tools).
  - With or without arms.
  - Fixed arms manufactured in black polypropylene.
  - Nonskid tips in polypropylene.
  - Fixed seat.
  - Endorsement adjustable lumbar backup by hand.

# Plus

## TECHNISCHE BESCHREIBUNG

### DREHSESSEL

- Synchronmechanik in 3 Positionen feststellbar.
- Ohne Schiebeseit oder mit Schiebeseit in 5 Positionen feststellbar.
- Körpergewichtseinstellung.
- Stufenlose Sitzhöheinstellung mittels verchromter Gasdruckfeder.
- Sitz aus injiziertem Polyurethan-Schaumstoff (Dichte  $50-55 \text{ kg/m}^3$ ).
- Inneren Teilen aus Sperrholz.
- Mittlere Netz-Rückenlehne mit poliestiren Rahmen.
- Rücken tiefeneinstellbar.
- Höhenverstellbare Lordosenstütze.
- Fußkreuz 2 Optionen:
  - a) Fußkreuz aus Polypropylen und Glasfaserverstärkt schwarz. Weiche Rollen  $\varnothing 60 \text{ mm}$  für Hartboden.
  - b) Fußkreuz Aluminium poliert. Weiche Rollen  $\varnothing 60 \text{ mm}$  für Hartboden.
- Armlehne 2 Optionen:
  - a) Höhenverstellbare (7 Positionen) und breitenstellbare Armlehne aus verchromtes Stahl und Polypropylen. Armauflage in Polyurethan schwarz.
  - b) Feste Armlehne aus Polypropylen schwarz.

### FREISCHWINGER

- Stahl-Gestell aus kaltgewalztem Stahrohr  $\varnothing 25 \text{ mm} \times 2 \text{ mm}$ .
- Ausführungen schwarz oder verchromt.
- Sitz aus injiziertem Polyurethan-Schaumstoff (Dichte  $50-55 \text{ kg/m}^3$ ).
- Inneren Teilen aus Sperrholz.
- Mittlere Netz-Rückenlehne mit poliestiren Rahmen.
- Rücken tiefeneinstellbar.
- Mit oder ohne Armlehne.
- Feste Armlehne aus Polypropylen schwarz.
- Fußgleiter aus Polypropylen.
- Feste Sitz.
- Höhenverstellbare Lordosenstütze.



**MOBEL LINEA**

Ctra. de Guissona, km 1  
25200 CERVERA (Lleida) SPAIN

F (+34) 973 53 06 49

mobel@mobellinea.es

[www.mobellinea.es](http://www.mobellinea.es)

**T (+34) 973 53 00 50**



TÜVRheinland®  
**CERT**  
ISO 9001  
ISO 14001

