

Acor





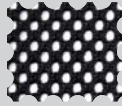
TAPIZADO ASIENTO
UPHOLSTERED SEAT



Negro
Noir
Black
Schwarz

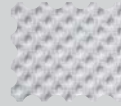
TISSU ASSISE
STOFFBEZUG SITZ

REJILLA RESPALDO
MESH BACKREST

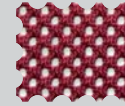


Negra
Noir
Black mesh
Schwarz

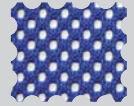
DOSSIER RÉVILLE
RÜCKENLEHNE MIT NETZBEZUG



Blanca
Blanc
White mesh
Weiß



Roja
Rouge
Red mesh
Rot



Azul
Bleu
Blue mesh
Blau

E

Serie ACOR

Silla en malla de gran confort.

F

Série ACOR

Siège en résille de grand confort.

GB

ACOR model

ACOR is mesh back chair which offers a great comfort.

D

Serie ACOR

ACOR, Stuhl mit bequemen Netzurücken.

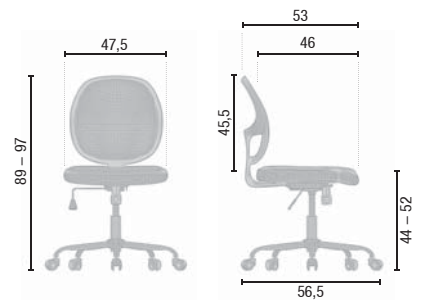


Base piezas fabricadas en acero conformado y conjunto unido mediante soldadura, acabado cromado.
Ruedas fabricadas en poliamida, acabado negro.

Base components manufactured in cold form steel and welded together. Finish in chrome.
Castors produce in polyamide. Finish in black.

Base pièces fabriquées en acier usiné et soudé. Finition chromée.
Roulettes fabriquées en polyamide, finition noire.

Verchromtes Stahl-Fußkreuz aus geschweißten Teilen.
Rollen aus Polyamid, schwarz.



CARACTERÍSTICAS TÉCNICAS

- Mecanismo BASCULANTE, una posición de trabajo fija y otra de movimiento pivotante libre de respaldo y asiento.
- Pomo para ajuste de tensión según peso corporal.
- Regulación de altura del asiento por mecanismo de gas en cualquier posición, acabado cromo.
- Espumado del asiento en poliéter mecanizado densidad 25 kg/m³.
- Piezas interiores del asiento en madera laminada.
- Respaldo bajo, marco de poliamida tapizado en rejilla.
- Únicamente regulable en profundidad (mediante herramientas).
- Base piezas fabricadas en acero conformado y conjunto unido mediante soldadura, acabado cromado
- Embellecedores de polipropileno negro texturado
- Ruedas normales Ø 50 mm fabricadas en poliamida, acabado negro.

CARACTÉRISTIQUES TECHNIQUES

- Mécanisme BASCULANT, avec une position fixe et une pivotante de dossier et assise.
- Poignée pour réglage tension selon le poids corporel.
- Fixation à volonté de la hauteur de l'assise grâce à un vérin à gaz, finition chromée.
- Mousse de l'assise en polyéther, densité 25 kg/m³.
- Pièces intérieures de l'assise en bois lamellé collé.
- Dossier bas, cadre en polyamide et garniture de résille.
- Seulement réglable en profondeur à l'aide d'outils.
- Pièces fabriquées en acier formé et soudées entre elles, finition chromée.
- Enjoliveurs en polypropylène noir texturé.
- Roulettes Ø 50 mm fabriquées en polyamide, couleur noire.

SPECIFICATIONS

- Tilt mechanism, which provides a fixed working position and free movement for backrest and seat.
- Tension adjustment to suit body weight.
- Height adjustment seat by gas. Chrome finish.
- Foam Seat made of polyether. Density 25 kg/m³.
- Inner Parts seat in laminated wood.
- Low backrest, polyamide frame, meshes upholstery.
- Seat depth adjustment only (tools needed)
- Parts produced in formed Steel and welded together, chrome finish.
- Polypropylene black textured covers.
- 50 diam. castors produced in polyamide, black finish.

TECHNISCHE BESCHREIBUNG

- Wippmechanik.
- Körpergewichtseinstellung.
- Stufenlose SitzhöhenEinstellung mittels verchromter Gasdruckfeder.
- Sitz aus gefrästem polyether Schaumstoff.
- Inneren Teilen aus Sperrholz.
- Rahmen aus Polystyrol mit Netzgewebe.
- Tiefeneinstellbar (mit Schrauben)
- Fußkreuz aus verchromtem Stahl mit Design-Abdeckungen schwarz.
- Rollen Ø 50 mm.



MOBELLINEA

Ctra. de Guissona, km 1
25200 CERVERA (Lleida) SPAIN
F (+34) 973 53 06 49
mobel@mobellinea.es
www.mobellinea.es

T (+34) 973 53 00 50

